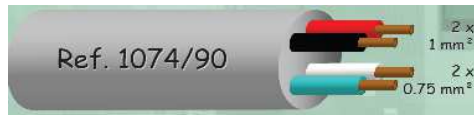


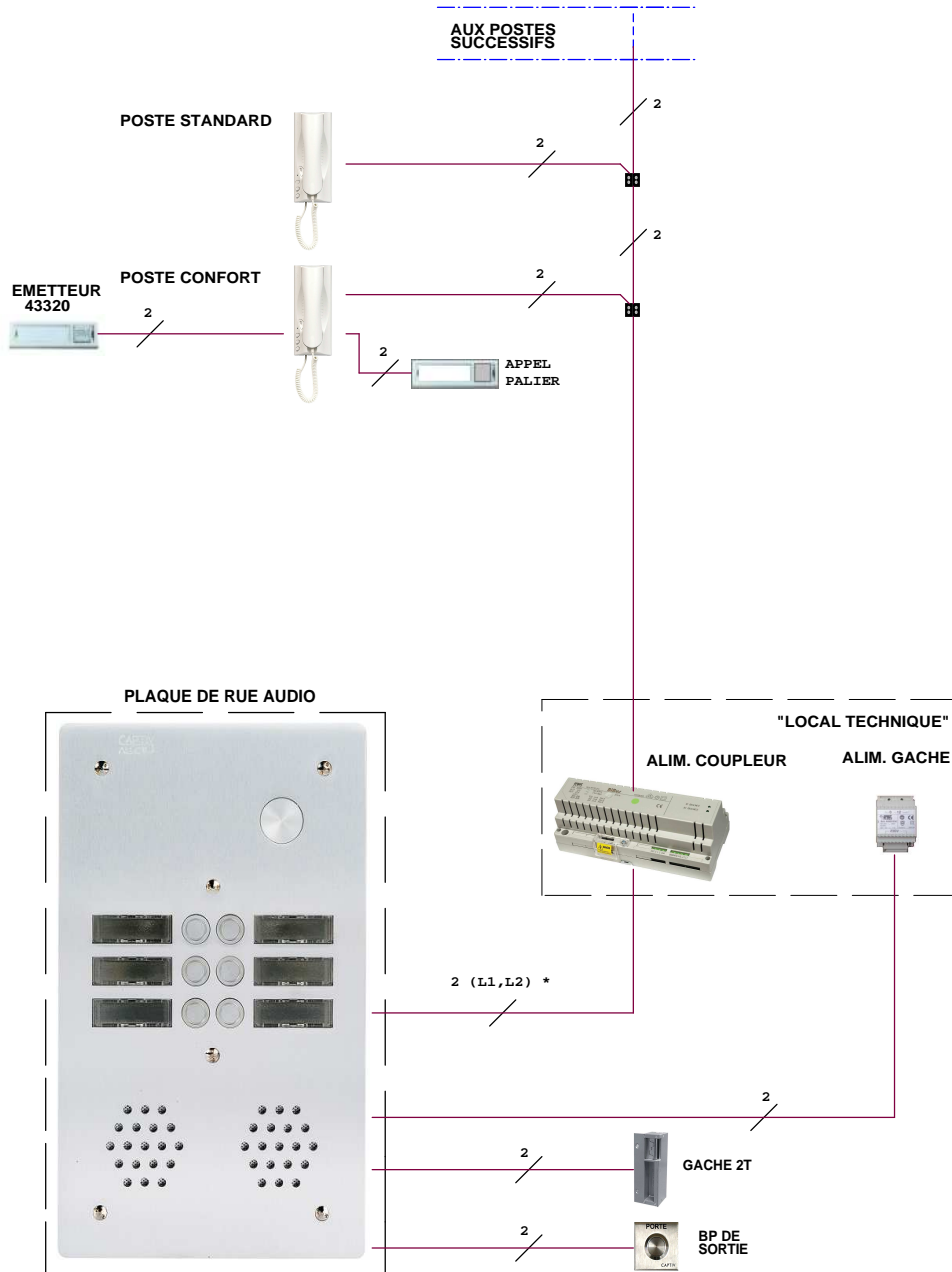
DISTANCE MAX	M	0-50m	>50-100m	>100-200m	>200-400m
PLATINE COUPLEUR	S _{mm²}	0,75	1,5	2,5	
COUPLEUR POSTE	S _{mm²}	0,75			
PLATINE GACHE	S _{mm²}	2			
COUPLEUR ALIM	S _{mm²}	2			
PLATINE ALIM	S _{mm²}	2			



ATTENTION : CHAQUE COUPLEUR EST LIMITE A 50 POSTES

NOTA (*) :

Vous devez utiliser un câble indépendant pour cette liaison.



POSTE BIBUS CONFORT	ATLANTICO	1172/45
	UTOPIA	1172/44 1172/63
POSTE BIBUS BASIC	ATLANTICO	1172/40 1172/42
	UTOPIA	1172/43
- CÂBLE VOP :		1074/90
- PLAQUE DE RUE AUDIO SERIE :		655 AX2000 AX52000
- MICRO HP:		1072/19A
- EXTENSION BP:		1083/17
- COUPLEUR :		1072/24
- ALIM. GACHE :		9000/230
- EMETTEUR :		43320

ATTENTION : LE SCHEMA N'EST VALABLE QU'AVEC LES REFERENCES PRODUITS INDIQUEES . POUR TOUTE MODIFICATION ,VEUILLEZ PRENDRE CONTACT AVEC LE SERVICE TECHNIQUE.

"Tirage des Câbles" PLAQUE A BP BIBUS A BP + GACHE 2T			
CREE LE: 11/2012	CREE PAR: TV	MODIFIE LE: --/---/---	
			SCH: BIA5391 1/2

MESURES SUR LE SYSTEME BIBUS

ATTENTION : LE SCHEMA N'EST VALABLE QU'AVEC LES REFERENCES PRODUITS INDIQUEES. POUR TOUTE MODIFICATION, VEUILLER PRENDRE CONTACT AVEC LE SERVICE TECHNIQUE.

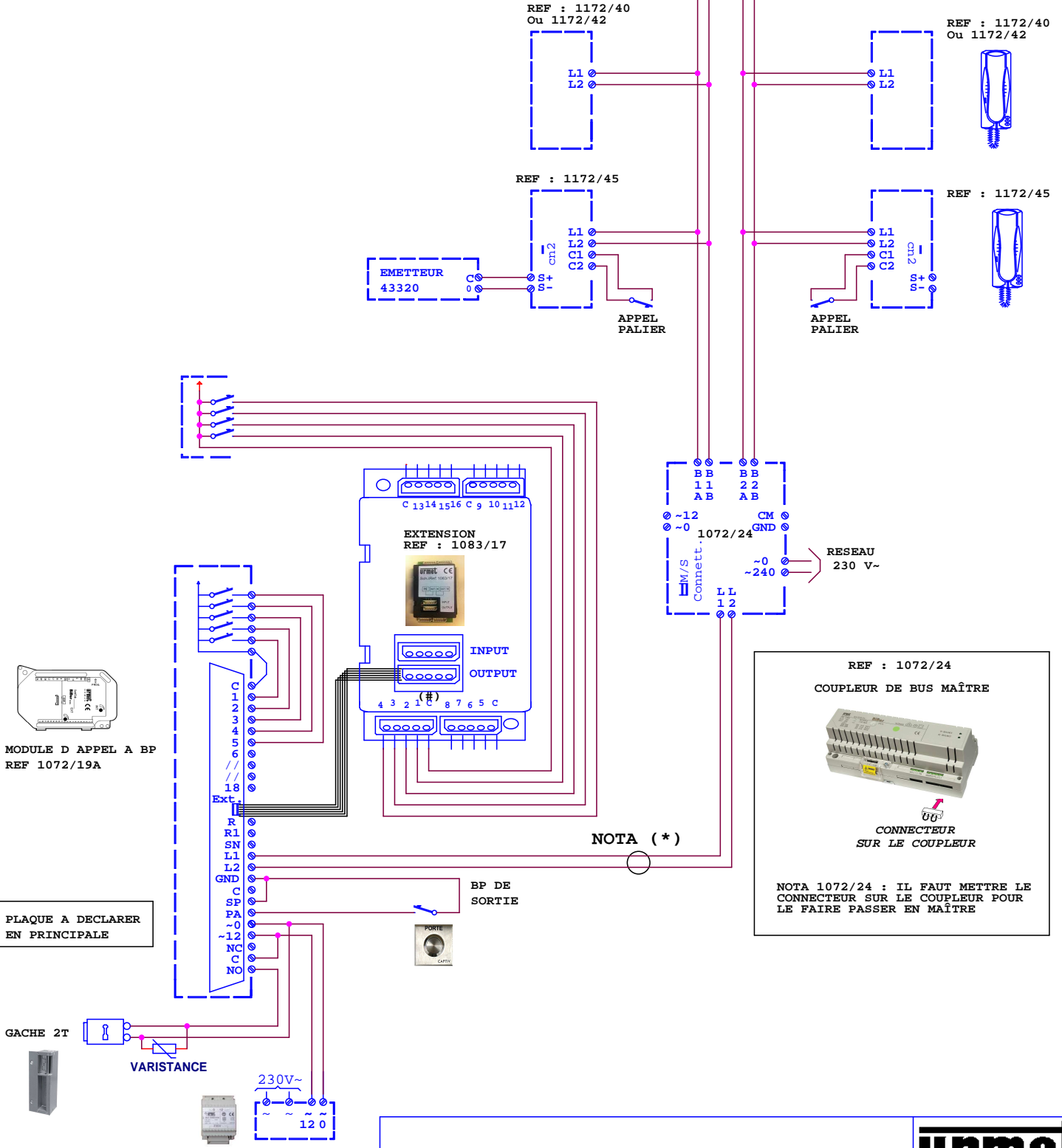
9000/230	Mesure sur la platine 12~,0 ~	12-14 Vca
1072/24	Coupleur dorsale B1A,B1B; B2A,B2B	22 Vcc en permanence
	Poste décroché après appel mesure sur L1,L2 D'un poste Audio	Env. 18 Vcc
	Coupleur entrée platine principale L1,L2	24 Vcc en permanence

NOTA # : LE COMMUN DU 1083/17 EST DIFFERENT DE CELUI DU 1072/19A

NOTA (*) :

Vous devez utiliser un câble indépendant pour cette liaison.

VERS POSTES SUPPLEMENTAIRES



MODULE D APPEL A BP
REF 1072/19A

PLAQUE A DECLARER
EN PRINCIPALE

GACHE 2T
VARISTANCE

TRANSFORMATEUR
Sch.9000/230

NOTA (*)

REF : 1072/24
COUPLEUR DE BUS MAÎTRE

CONNECTEUR SUR LE COUPLEUR

NOTA 1072/24 : IL FAUT METTRE LE CONNECTEUR SUR LE COUPLEUR POUR LE FAIRE PASSER EN MAÎTRE

PLAQUE A BP BIBUS A BP + GACHE 2T			
CREE LE: 11/2012	CREE PAR: TV	MODIFIE LE: --/----	
			SCH: BIA5391 2/2