

EXTENSION UEP200/4 ET 8Z				
1	2	3	4	ADRESSE
ON	ON	ON	ON	0
OFF	ON	ON	ON	1
ON	OFF	ON	ON	2
OFF	OFF	ON	ON	3
ON	ON	OFF	ON	4
OFF	ON	OFF	ON	5
ON	OFF	OFF	ON	6
OFF	OFF	OFF	ON	7
ON	ON	ON	OFF	8
OFF	ON	ON	OFF	9
ON	OFF	ON	OFF	10
OFF	OFF	ON	OFF	11
ON	OFF	OFF	OFF	12
OFF	ON	OFF	OFF	13
ON	OFF	OFF	OFF	14
OFF	OFF	OFF	OFF	15

5	6	TYPE ENTREE
ON	ON	NC
ON	OFF	Resistance simple
OFF	OFF	Resistance double

Switch 7

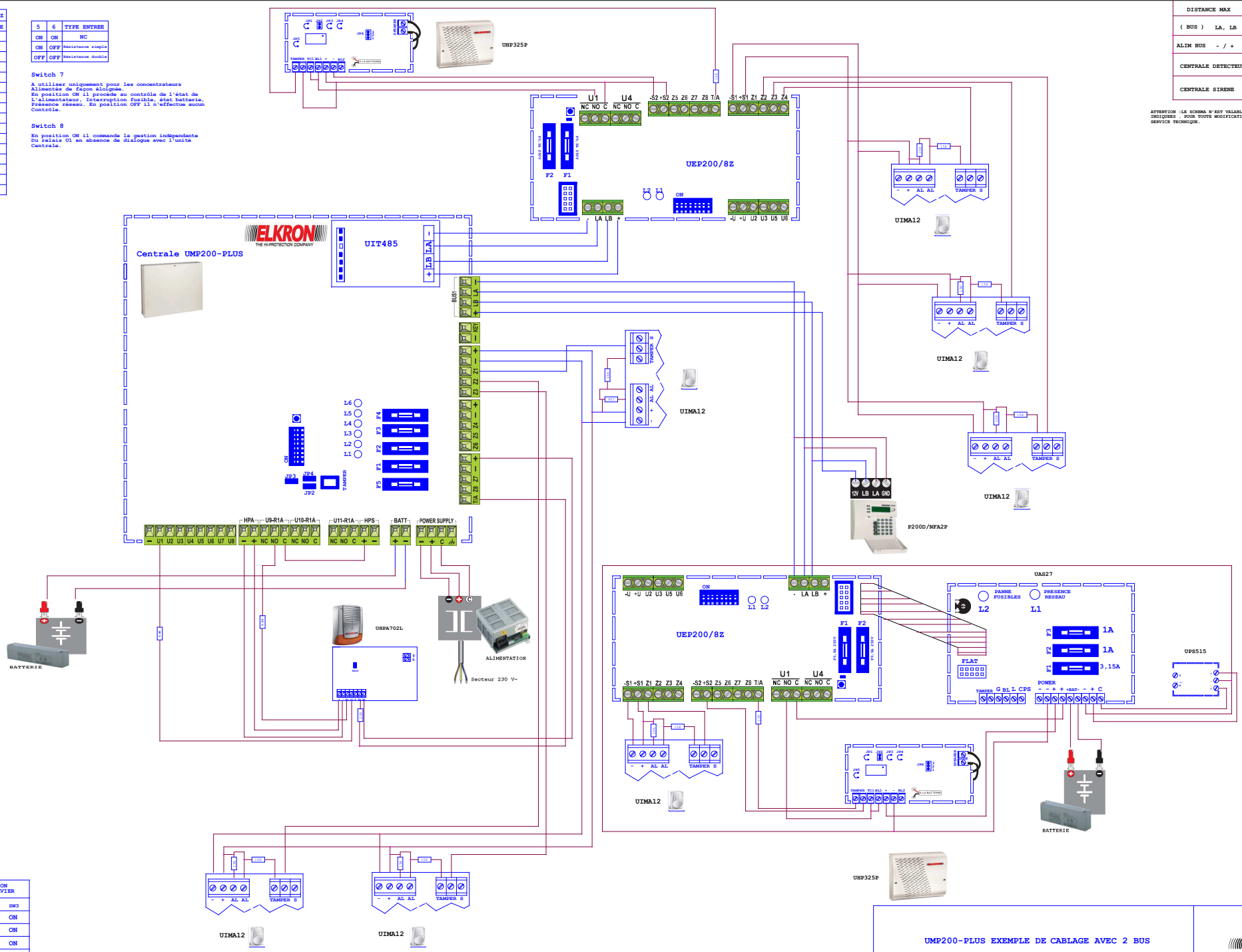
A utiliser uniquement pour les concentrateurs Alimentés de façon autonome.
En position ON il procède au contrôle de l'état de l'alimentateur, interruption forcible, état batterie, présence réseau. En position OFF il n'effectue aucun contrôle.

Switch 8

En position ON il commande la gestion indépendante du relais U1 en absence de dialogue avec l'unité Centrale.

DISTANCE MAX	D	M	50	80	150	250	500
(BUS) LA, LB	D	M					9/10
ALIM BUS - / +	S	M					1,5
CENTRALE DETECTEUR	S	M	0,75				
CENTRALE SIRENE	D	M					9/10

ATTENTION ! LE SCHEMA N'EST VALABLE QU'AVEC LES REFERENCES PRODUITS INDICIES. POUR TOUTE MODIFICATION, VEUILLER RENDEZ CONTACT AVEC LE SERVICE TECHNIQUE.



REP N°	PROGRAMMATION ADRESSE CLAVIER		
	SW1	SW2	SW3
0	ON	ON	ON
1	OFF	ON	ON
2	ON	OFF	ON
3	OFF	OFF	ON
4	ON	ON	OFF
5	OFF	ON	OFF
6	ON	OFF	OFF
7	OFF	OFF	OFF

UMP200-PLUS EXEMPLE DE CABLAGE AVEC 2 BUS

ELKRON
sécurité

CREE LE: 24/04/2012	CREE PAR: LD	MODIFIE LE: 08/2013	N° MODIF. 1	SCH: ELK10101
---------------------	--------------	---------------------	-------------	---------------