

Câble 6 conducteurs
6/10 ou 9/10 selon
distance < 50m et
< 100m

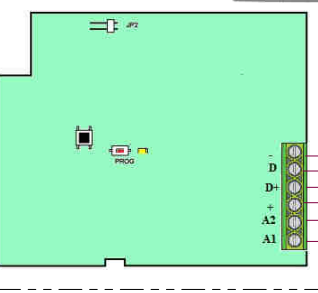
UMP500/16

Batterie 18V/7Ah

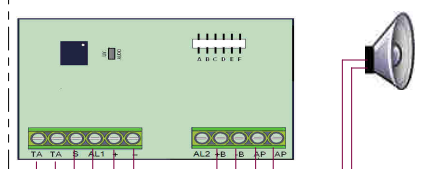
Vers poste
téléphonique

Arrivée ligne ANALOGIQUE
OU
Sortie du filtre MAITRE en
ligne dégroupée partielle
OU
Sortie téléphone de la BOX
en ligne dégroupée totale
selon compatibilité

UKP500DV/N



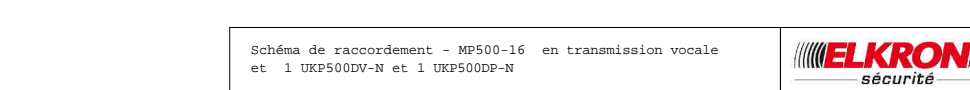
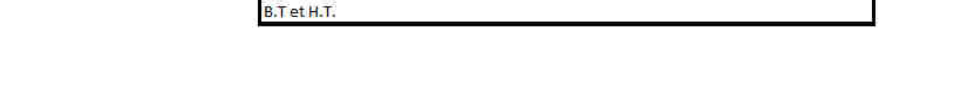
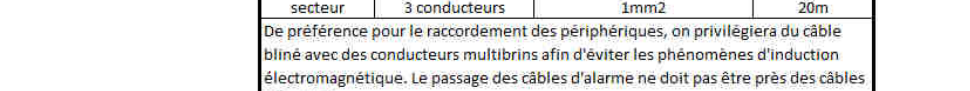
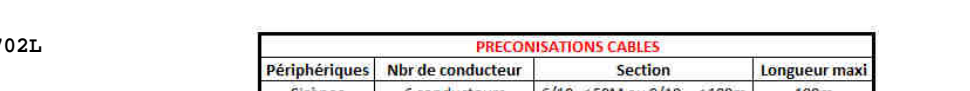
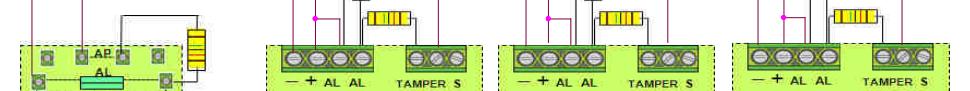
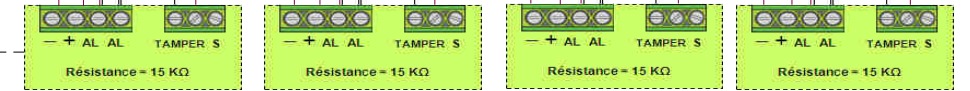
HP375M



Paires torsadés
maxi 300m

Câble
secteur
3 X 1 mm2

Câble 4 conducteurs 6/10



Câble 6 ou 10
conducteurs 6/10
ou 9/10 selon
distance < 50m et
< 100m

Câble 4 conducteurs
6/10 ou 9/10 selon
distance < 50m et
< 100m

Câble 4 conducteurs
6/10 ou 9/10 selon
distance < 50m et
< 100m

Câble 6 ou 10
conducteurs de
6/10 ou 9/10 selon
distance < 50m et
< 100m

Nota: Si vous ne souhaitez pas
utiliser les résistances de
6,8KOhms pour les + de blocage et
de TC d'une sirène UHPA 702L, vous
devez couper le pontet G hors
alimentation et shunter le + BL
avec TC pour les raccorder au NO 1
de la carte UAS500/RTP.



PRECONISATIONS CABLES

Périphériques	Nbr de conducteur	Section	Longueur maxi
Sirènes	6 conducteurs	6/10<= 50M ou 9/10 = < 100m	100m
Détecteurs	4 conducteurs	6/10 (0,5 mm2)	50m
bus données	4 conducteurs	9/10 (0,75 mm2)	400m
bus audio	2 conducteurs	9/10 (0,75 mm2)	300m
secteur	3 conducteurs	1mm2	20m

De préférence pour le raccordement des périphériques, on privilégiera du câble
blindé avec des conducteurs multibrins afin d'éviter les phénomènes d'induction
électromagnétique. Le passage des câbles d'alarme ne doit pas être près des câbles
B.T et H.T.

Les paramètres de
fonctionnement des entrées
raccordées au clavier sont à
programmer dans les
menus: type, associer et
personnalisation.