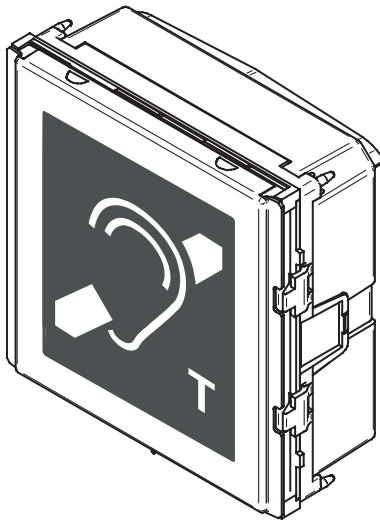


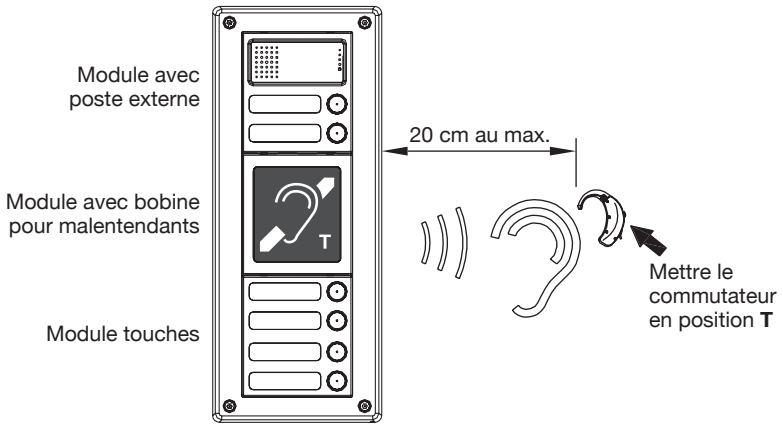
MODULE AVEC BOBINE POUR MALENTENDANTS

Sch./Ref. 1158/48

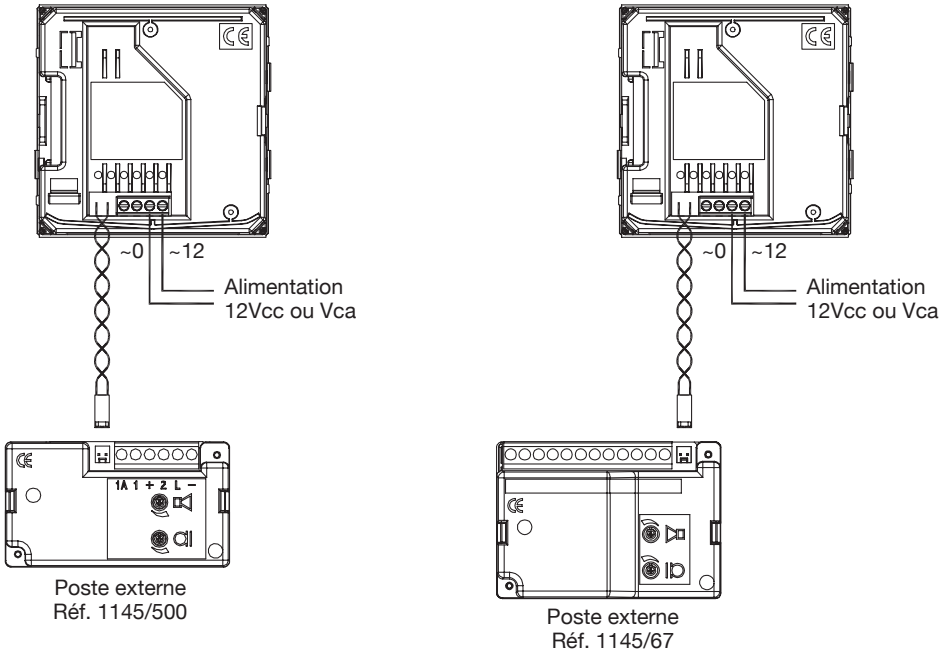


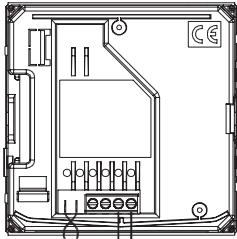
FRANÇAIS

Le module avec bobine ILA (Induction Loop Antenna) Réf.1158/48 est un module qui permet aux malentendants d'écouter une conversation sonore sur le poste externe avec leur appareil auditif. Cet appareil auditif doit être muni d'une interface magnétique de type « T ».

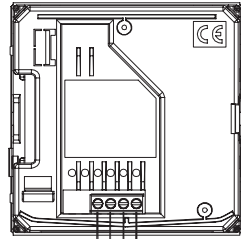


INSTALLATION



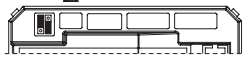


Alimentation
12Vcc ou Vca



Aux bornes ILA
poste externe à
deux modules
2Voice ou Ipervoice

Alimentation
12Vcc ou Vca

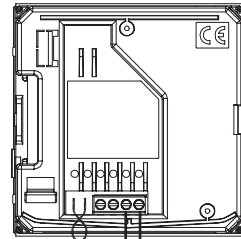


Poste externe
Réf.1083/64 et
1083/74

ou



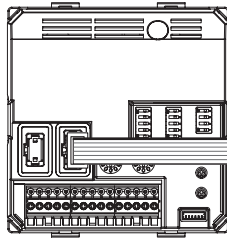
Poste externe
Réf.1072/8



Réf.1158/48

Alimentation
12Vcc ou Vca

Poste externe
Réf.1083/65



Adaptateur pour
connecter ILA



Le câble et l'adaptateur
pour la connexion au
module Réf.1158/48 sont
fournis.

DESCRIPTION DES BORNES

ILA ILA couple de bornes à raccorder aux bornes ILA des postes d'appel numériques

~12 alimentation 12Vca or 12Vcc
~0 masse alimentation



Prévoir un dispositif d'alimentation dédié pour le module Réf. 1158/48.

CARACTÉRISTIQUES TECHNIQUES

Tension d'alimentation **12 Vca o cc**
 Consommation de courant max..... **100 mA @12 Vcc**
200 mA @12 Vca
 Température de fonctionnement..... **-5 ÷ +45 °C**



ITALIANO

DIRETTIVA 2012/19/UE DEL PARLAMENTO EUROPEO E DEL CONSIGLIO del 4 luglio 2012 sui rifiuti di apparecchiature elettriche ed elettroniche (RAEE)

Il simbolo del cassonetto barrato riportato sull'apparecchiatura o sulla sua confezione indica che il prodotto alla fine della propria vita utile deve essere raccolto separatamente dagli altri rifiuti.

L'utente dovrà, pertanto, conferire l'apparecchiatura giunta a fine vita agli idonei centri comunali di raccolta differenziata dei rifiuti elettrotecnici ed elettronici.

In alternativa alla gestione autonoma è possibile consegnare l'apparecchiatura che si desidera smaltire al rivenditore, al momento dell'acquisto di una nuova apparecchiatura di tipo equivalente.

Presso i rivenditori di prodotti elettronici con superficie di vendita di almeno 400 m² è inoltre possibile consegnare gratuitamente, senza obbligo di acquisto, i prodotti elettronici da smaltire con dimensione massima inferiore a 25 cm.

L'adeguata raccolta differenziata per l'avvio successivo dell'apparecchiatura dismessa al riciclaggio, al trattamento e allo smaltimento ambientalmente compatibile contribuisce ad evitare possibili effetti negativi sull'ambiente e sulla salute e favorisce il reimpiego e/o riciclo dei materiali di cui è composta l'apparecchiatura.



ENGLISH

DIRECTIVE 2012/19/EU OF THE EUROPEAN PARLIAMENT AND OF THE COUNCIL of 4 July 2012 on waste electrical and electronic equipment (WEEE)

The symbol of the crossed-out wheeled bin on the product or on its packaging indicates that this product must not be disposed of with your other household waste.

Instead, it is your responsibility to dispose of your waste equipment by handing it over to a designated collection point for the recycling of waste electrical and electronic equipment.

The separate collection and recycling of your waste equipment at the time of disposal will help to conserve natural resources and ensure that it is recycled in a manner that protects human health and the environment.

For more information about where you can drop off your waste equipment for recycling, please contact your local city office, your household waste disposal service or the shop where you purchased the product.

DS 1158-007C

URMET S.p.A.
10154 TORINO (ITALY)
VIA BOLOGNA 188/C
Telef. +39 011.24.00.000 (RIC. AUT.)
Fax +39 011.24.00.300 - 323

urmet

LBT 8596

Area tecnica
servizio clienti +39 011.23.39.810
<http://www.urmet.com>
e-mail: info@urmet.com

MADE IN ITALY