



# CARILLON FILAIRE

## ÉLECTROMÉCANIQUE

### PRÉSENTATION

- 2 tons
- Niveau sonore > 80dBA
- Alimentation 230V
- 2 vis + 2 chevilles Ø 6 fournies

### PRÉCAUTIONS D'INSTALLATION

- Réaliser cette opération hors tension.
- Le circuit d'alimentation doit être protégé par un dispositif de protection et de coupure.
- Le bouton poussoir utilisé doit supporter le 230V.
- Le carillon est strictement réservé à une installation intérieure.
- Ne pas installer sur une porte ou une paroi mobile, ni au-dessus d'une source de chaleur.

### INSTALLATION / BRANCHEMENT

- Oter le capot avant.
- Positionner le socle du carillon verticalement en respectant le sens de la flèche.
- Connecter les 2 fils du bouton poussoir.
- Connecter les 2 fils d'alimentation.

### ESSAIS / RÉGLAGES

- Mettre sous-tension et tester le fonctionnement.
- Ne pas utiliser le bouton d'appel de manière continue. La durée d'appel doit être inférieure à 20s.

Garantie : 2 ans (preuve d'achat faisant foi) contre tout vice de matière ou de fabrication, sauf utilisation anormale telle que le non respect des indications mentionnées.

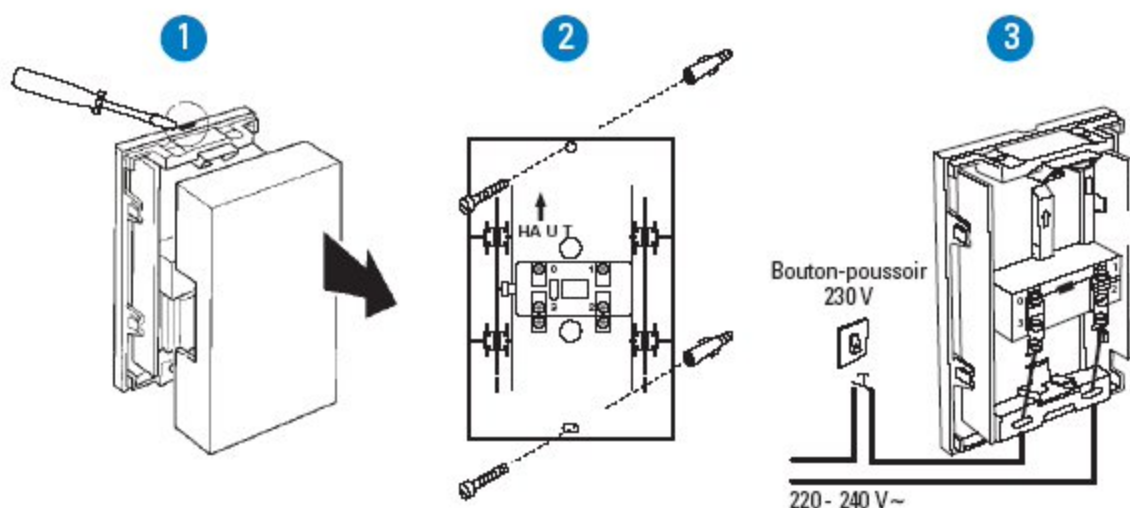
Réf. 44179

- Dimensions : 170 x 105 x 50
- Niveau sonore : 80dB à 1 m

GARANTIE  
**2 ANS**

MÉLODIE  
**2 TONS**

ALIMENTATION  
**DIRECT 230 V**



Réf. 44179



3 760074 140114

Ligne Assistance Technique

► N° Indigo 0 825 890 830

0,15 € TTC / MN

URMET CAPTIV  
info@urmet-captiv.fr  
www.urmet-captiv.fr

