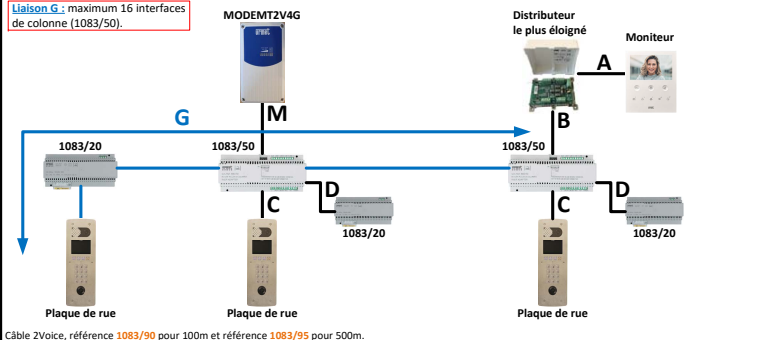


Distances et nombre de postes maximum pour l'interphonie :

Type de câble	Nbre max de postes par 1083/50	Distances							
		A	B	A + B	C	Somme du bus de tous les segments A, B et C sur une interface 1083/50	M	D	G
Câble 2Voice	127 postes 2Voice	50 m	200 m	200 m	200 m	800 m	200 m	5 m	200 m
SYT Ø 0,8 mm ou Ø 0,6 mm	64 postes 2Voice	50 m	150 m	150 m	100 m	600 m	100 m	5 m	
CATS UPT	64 postes 2Voice	50 m	125 m	125 m	100 m	800 m		5 m	
Câble 1 mm²	32 postes 2Voice	50 m	50 m	75 m	50 m	150 m	50 m	5 m	

Liaison G : maximum 16 interfaces de colonne (1083/50).



Câble 2Voice, référence 1083/90 pour 100m et référence 1083/95 pour 500m.

Distances pour les centrales IPCV2083 et IPCV4083 :

	Alim vers Centrale	Alim vers Ventouse	Bus lecteur (D+, D-, B2F)	Bouton de sortie (BP+, BP-)	Alim Modem GPRS
Câble URMET Ref: 1083/90	50 m	50 m			50 m
Câble 1 mm²	50 m	50 m			50 m
HVV05-F 1,5 mm²	100 m	100 m			100 m
SYT1Ø 0,8 mm	25 m	25 m	100m	100 m	25 m

Bus RS485 :

- Il est obligatoire d'utiliser un câble indépendant de diamètre 8/10ème.
- La distance maximum du bus série est de 800m.
- Le bus doit être obligatoirement câblé en série.

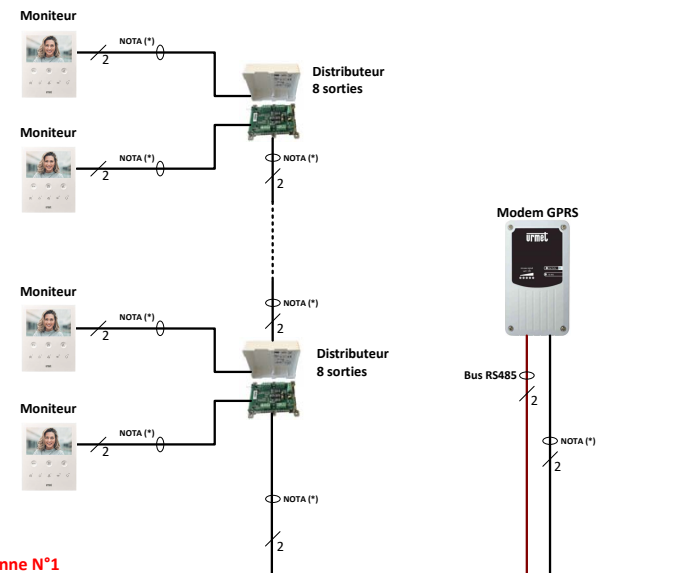


Tableau Électrique - Colonne N°0

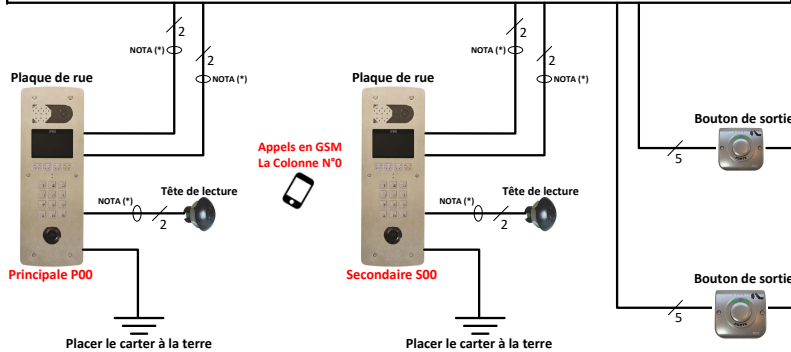
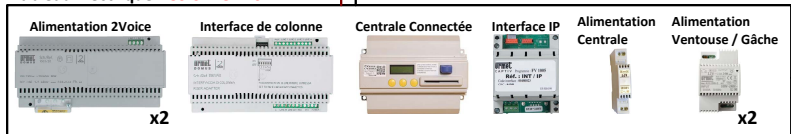
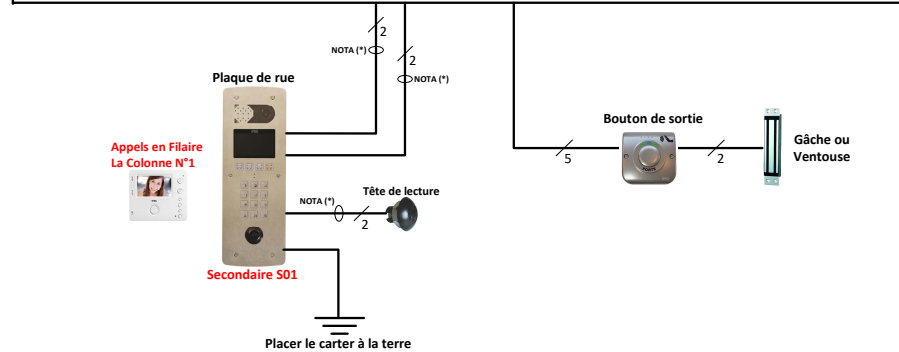


Tableau Électrique - Colonne N°1



Références des produits :

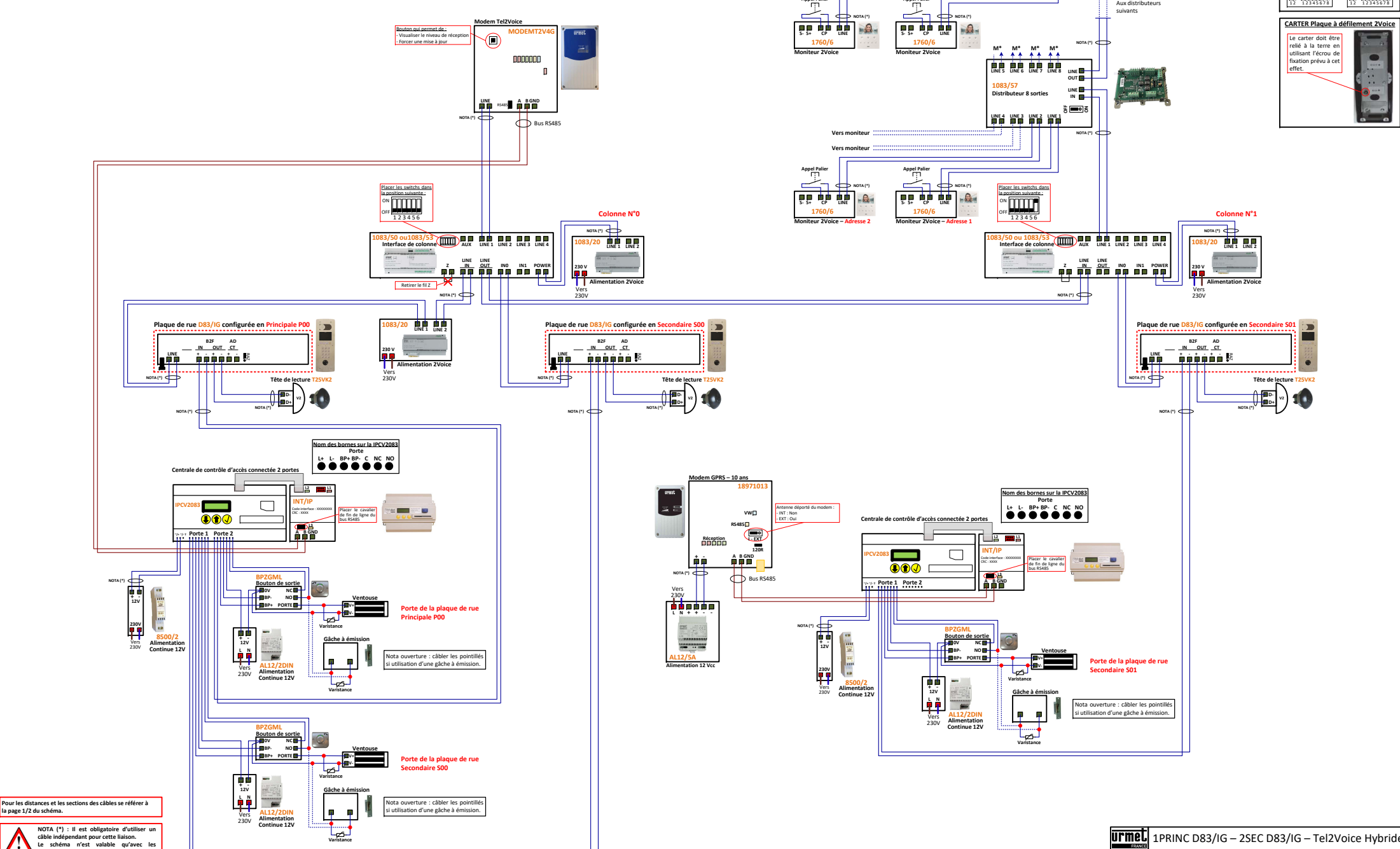
<p>Plaque de rue vidéo ref. D83/I ou ref. D83/IG ou ref. D83/IGLP ou ref. D83/IGLPT ou ref. D83/IGLT ou ref. D83/IGL ou ref. D83/ZG ou ref. D83/ZGLP</p>	<p>Alimentation 2Voice Ref. 1083/20</p>	<p>Interface de colonne Ref. 1083/50</p>	<p>Distributeur 4 sorties Ref. 1083/55</p>	<p>Distributeur 8 sorties Ref. 1083/57</p>	<p>Postes Audios 2Voice Ref. 1183/4 ou Ref. 1183/5</p>	<p>Ref. 1183/7 Ref. 1183/7</p>	<p>Moniteurs Vidéo Ref. 1750/1 Ref. 1760/6 Ref. 1719/1</p>	<p>Centrale 2 Portes Ref. IPCV2083 interface INT/IP inclus</p>	<p>Tête de lecture Ref. T25VK2</p>	<p>Bouton de sortie Ref. BPZGML</p>	<p>Alimentation Centrale Ref. 8500/2</p>	<p>Alimentation Ventouse / Gâche Ref. AL12/2DIN</p>	<p>Alimentation Modem GPRS Ref. AL12/5A</p>	<p>Modem GPRS Ref. 18971013 (10 ans) ou 18971014 (2 ans)</p>	<p>Modem Tel2Voice Ref. MODEMT2V4G</p>
---	--	---	---	---	---	---	---	---	---	--	---	--	--	---	---

NOTA (*): Il est obligatoire d'utiliser un câble indépendant pour cette liaison. Le schéma n'est valable qu'avec les références produits indiquées.

Mesures réalisables sur cette installation

(les valeurs ci-dessous sont données à titre indicatif)

Référence	Description	Tension
IPC2083	Alimentation centrale avec 8500/2 Mesure sur les bornes -/A et -/ Bus de données Mesure sur les bornes L+ et L- Bouton poussoir de sortie Mesure sur les bornes BP+ et BP-	≈ 12 Vcc ≈ 11,5 Vcc ≈ 12 Vcc ≈ 48 Vcc
Interphonie 2voice	Le bus 2Voice, est un bus 2 fils non polarisés avec une tension continue d'environ 48Vcc.	



Pour les distances et les sections des câbles se référer à la page 1/2 du schéma.

NOTA (*): Il est obligatoire d'utiliser un câble indépendant pour cette liaison. Le schéma n'est valable qu'avec les références produits indiquées.