


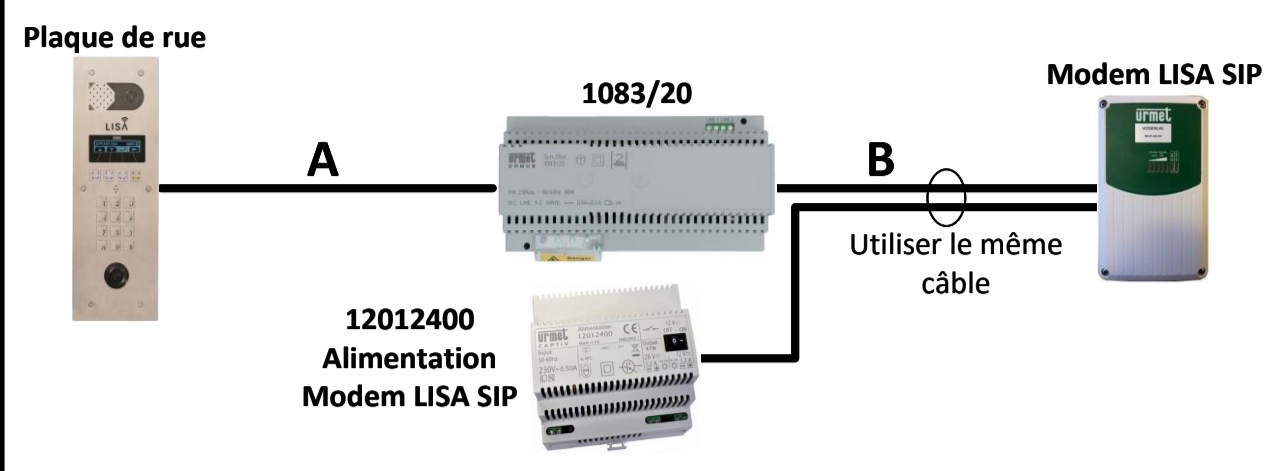
CARTER Plaque à défilement LISA

Le carter doit être relié à la terre en utilisant l'écrou de fixation prévu à cet effet.



Distances pour l'interphonie :

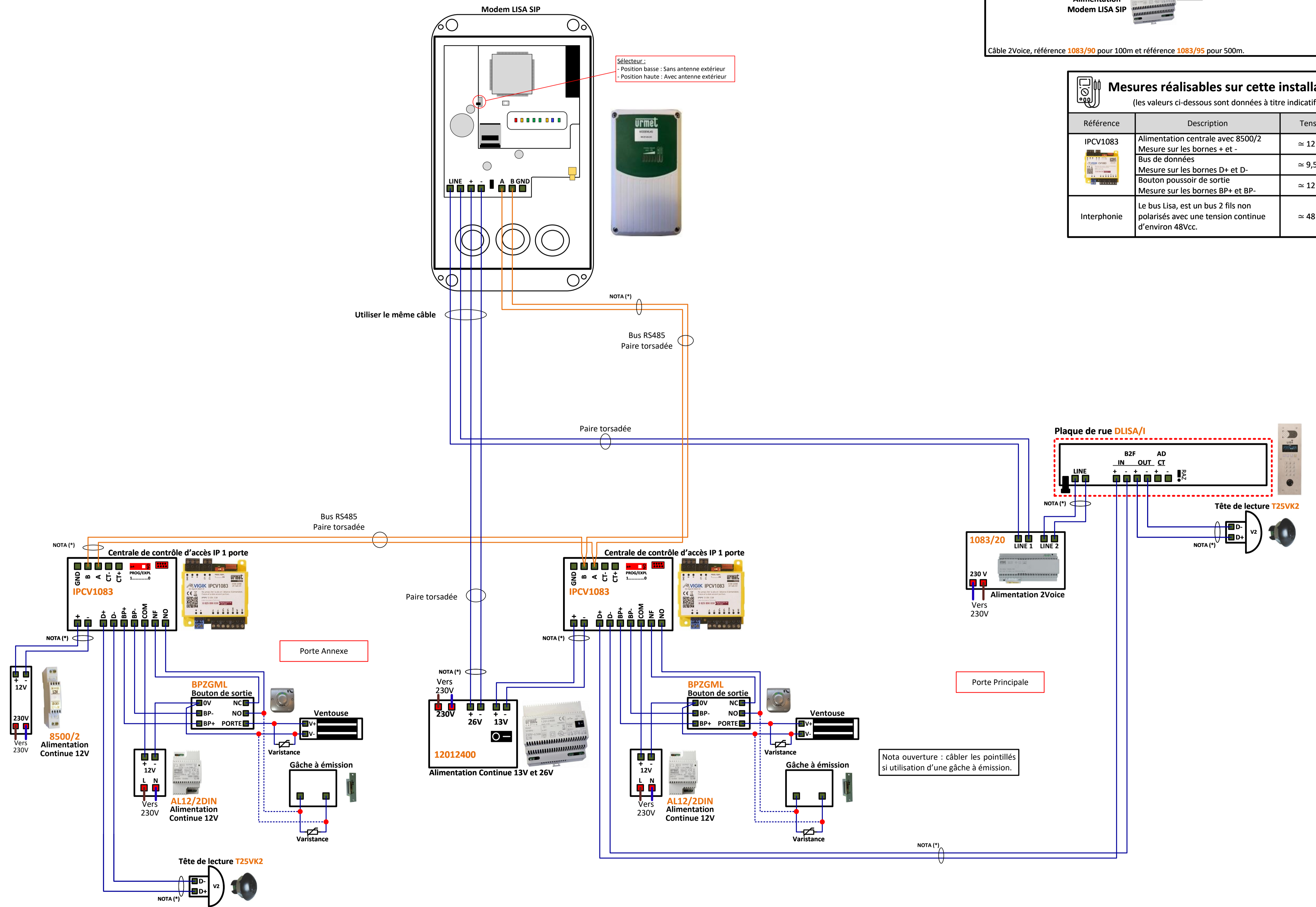
Type de câble	Distances	
	A	B
Câble 2Voice	200 m	100 m
SYT Ø 0,8 mm	100 m	100 m
Câble 1 mm ²	50 m	50 m
SYT Ø 0,5 mm	100 m	50 m



Câble 2Voice, référence 1083/90 pour 100m et référence 1083/95 pour 500m.

Mesures réalisables sur cette installation
(les valeurs ci-dessous sont données à titre indicatif)

Référence	Description	Tension
IPCV1083	Alimentation centrale avec 8500/2 Mesure sur les bornes + et - Bus de données Mesure sur les bornes D+ et D- Bouton poussoir de sortie Mesure sur les bornes BP+ et BP-	≈ 12 Vcc ≈ 9,5 Vcc ≈ 12 Vcc
Interphonie	Le bus Lisa, est un bus 2 fils non polarisés avec une tension continue d'environ 48Vcc.	≈ 48 Vcc



Sélecteur :
- Position basse : Sans antenne extérieur
- Position haute : Avec antenne extérieur



Nota ouverture : câbler les pointillés si utilisation d'une gâche à émission.

NOTA (*) : Il est obligatoire d'utiliser un câble indépendant pour cette liaison. Le schéma n'est valable qu'avec les références produits indiquées.