

Distances pour le contrôle d'accès :

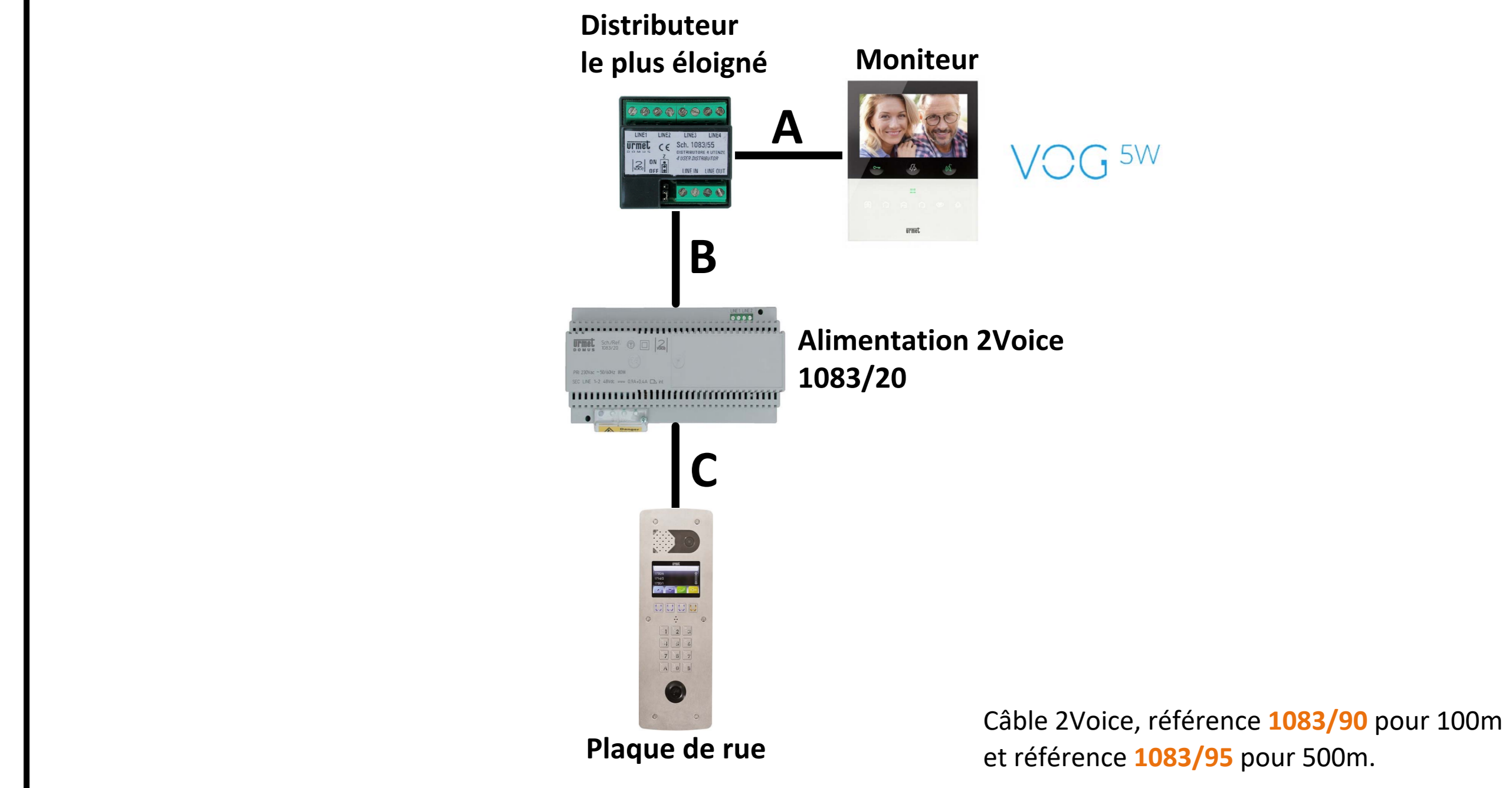
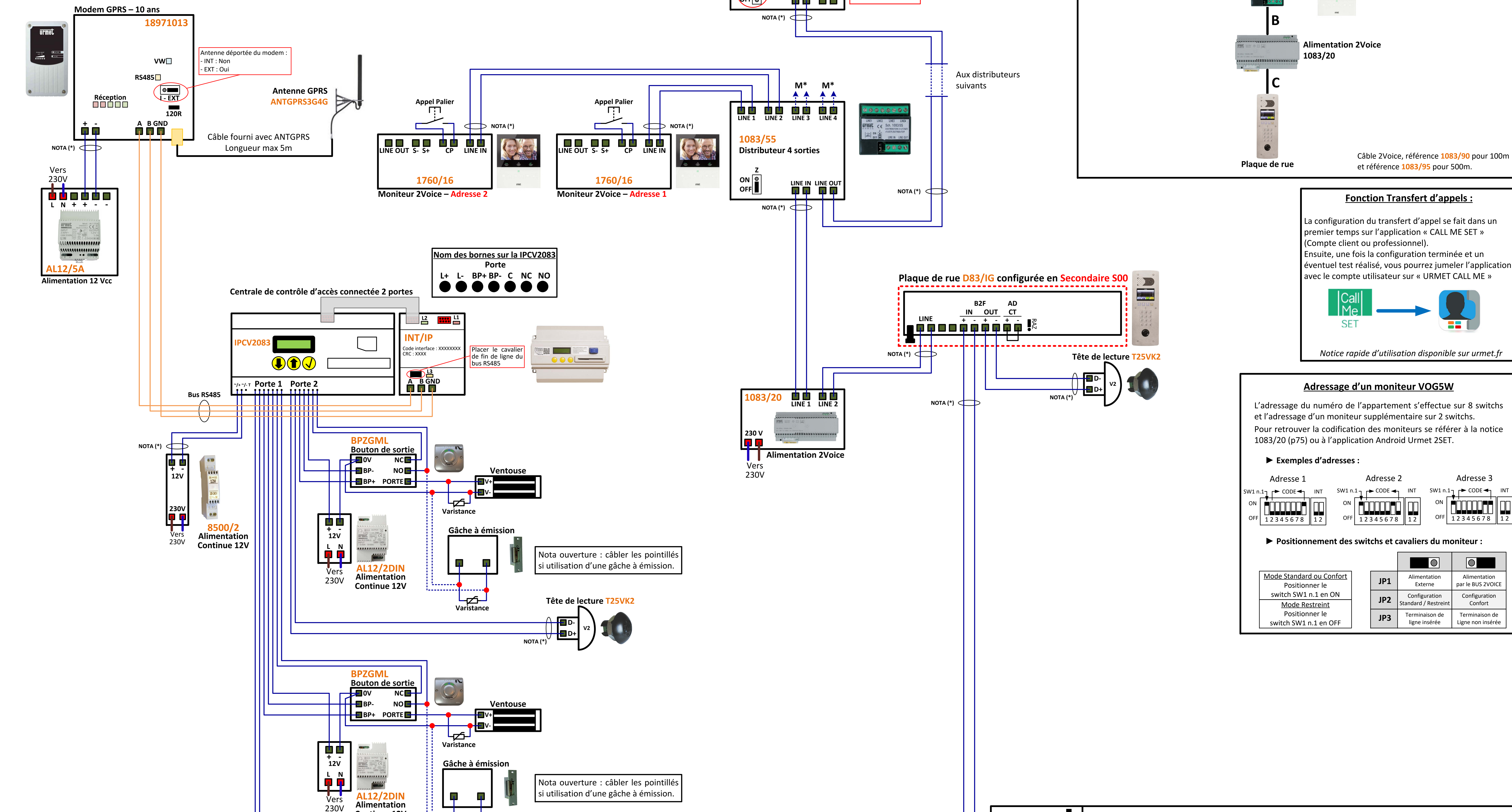
	Alim vers Centrale	Alim vers Ventouse	Bus lecteur (D+, D-, B2F)	Bouton de sortie (BP+, BP-)	Alim Modem GPRS
Câble URMET Ref : 1083/90	50 m	50 m			50 m
Câble 1 mm ²	50 m	50 m			50 m
HVV05-F 1,5 mm ²	100 m	100 m			100 m
SYT1 Ø 0,8 mm	25 m	25 m	100m	100 m	25 m

Bus RS485 :

- > Il est obligatoire d'utiliser un câble indépendant de diamètre 8/10ème.
- > La distance maximum du bus série est de 800m.
- > Il est obligatoire d'utiliser la même paire torsadée pour les fils A et B.
- > **Le bus doit être obligatoirement câblé en série.**

Distances et nombre de postes maximum pour l'interphonie :

Type de câble	Distances				Somme maximum de tous les segments A, B et C	Nombre MAX de moniteur VOG	
	A	B	A+B	C		Mode STANDARD	Mode RESTREINT
Câble 2Voice	50 m	200 m	200 m	200 m	800 m	24	100
SYT Ø 0,8 mm ou Ø 0,6 mm	50 m	150 m	150 m	100 m	600 m	14	64
CAT5 UTP	50 m	125 m	125 m	100 m	800 m	10	36
Câble 1 mm ²	50 m	50 m	75 m	50 m	150 m	24	100



Fonction Transfert d'appels :

La configuration du transfert d'appel se fait dans un premier temps sur l'application « CALL ME SET » (Compte client ou professionnel). Ensuite, une fois la configuration terminée et un éventuel test réalisé, vous pourrez jumeler l'application avec le compte utilisateur sur « URMET CALL ME »

Notice rapide d'utilisation disponible sur urmet.fr

Adressage d'un moniteur VOG5W

L'adressage du numéro de l'appartement s'effectue sur 8 switches et l'adressage d'un moniteur supplémentaire sur 2 switches. Pour retrouver la codification des moniteurs se référer à la notice 1083/20 (p75) ou à l'application Android Urmel 2SET.

► Exemples d'adresses :

Adresse 1: SW1 n.1 ON, CODE 12345678, INT 12

Adresse 2: SW1 n.1 ON, CODE 12345678, INT 12

Adresse 3: SW1 n.1 OFF, CODE 12345678, INT 12

► Positionnement des switches et cavaliers du moniteur :

Mode	JP1	JP2	JP3
Mode Standard ou Confort	Alimentation Externe	Configuration Standard / Restreint	Terminaison de ligne insérée
Mode Restreint	Alimentation par le BUS 2VOICE	Configuration Confort	Terminaison de Ligne non insérée

NOTA (*) : Il est obligatoire d'utiliser un câble indépendant pour cette liaison. Le schéma n'est valable qu'avec les références produits indiquées.